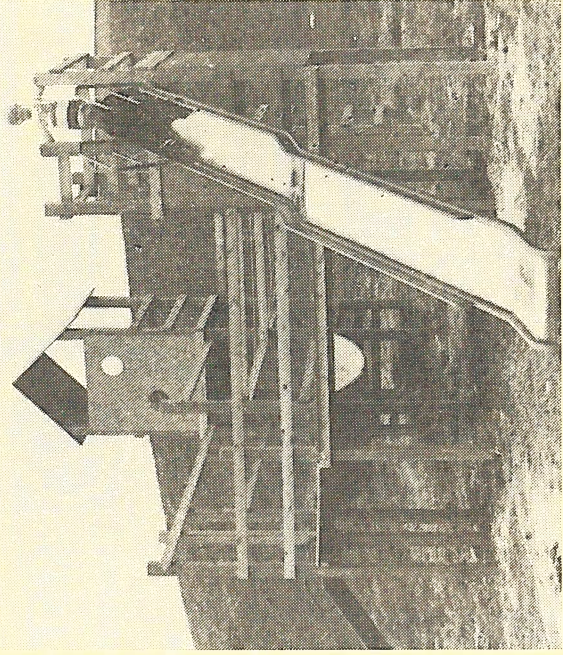


Slotsparken plantes til

RØNDE — Grundejerforeningen »Slotsparken« i Rønne holder tirsdag den 19. august ekstraordinær generalforsamling på Hotel Rønne. Man skal drøfte den videre beplantning af området og tage stilling til en eventuel stigning af de kommende udgifter.

Der er af Rønne Kommune udarbejdet beplantningsplan for »Slotsparken«s område, og første etape af beplantningen af fællesarealerne er foretaget i foråret. Etapen omfatter de stejle skrænter fra Nygårdsvænget og til fodgængerbroen. Desuden er der plantet fra Nygårdsvænget til Baune-



vænget, ligesom vendepladserne er beplantet. Grundejerforeningen har entreret med Det danske Hedeselskab. I løbet af efteråret skal man i gang med anden etape. Første etape har kostet ca. 30.000 kr.

Medlemskontingentet i Grundejerforeningen er årligt 600 kr., men efter første etapes beplantning har det kostet medlemmerne yderligere 500 kr. En yderligere stigning kan ventes i forbindelse med færdiggørelsen af anden etape, og det er denne stigning, medlemmerne skal tage stilling til på

»Slotsparken« har også legetøjslads. Den har medlemmerne selv etableret. Fra kommunalside er der modtaget 1000 kr. i tilskud til projektet, mens en Rønne-borger har ydet et kontant beløb

14/8-1980
Djursk

den ekstraordinære generalforsamling tirsdag aften. »Slotsparken« tæller ca. 70 medlemmer. Udstykningen, der er foretaget af fabrikant G. A. L. Thorsen, Lystrup, omfatter knapt 100 parceller.